

# 報道写真画像データベースシステム

## 機能 特長

新聞製作系システム (CTS) の自社 他社写真画像データをLAN 経由でデータベースに蓄積します。

写真画像データは日本新聞協会フォーマットを使用しています。

それゆえに本画像、縮小画像、文字情報が1つのファイルとして扱われます。

Webブラウザによる文字情報からの検索により、対象データの絞り込み、候補の縮小画像表示、該当データの拡大表示が容易にできます。

項目、キーワードによる検索を高速に行います。

検索の結果を新聞製作システムへ転送し、再利用することができます。

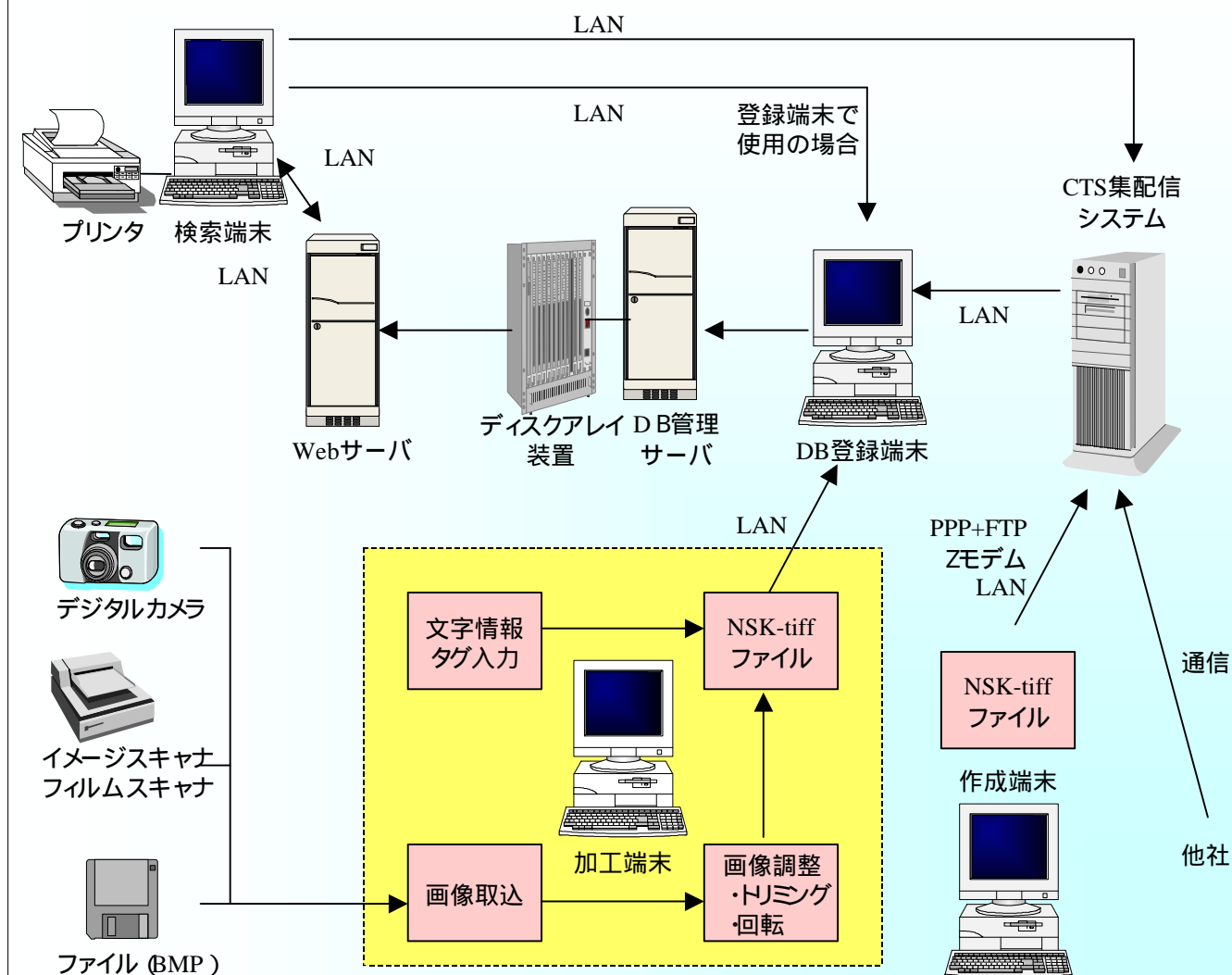
データベースはディスクアレイ装置に保管されます。

システムバックアップ機能により高い信頼性を保持します。

データ保管状況を掌握する機能も提供しています。

使いやすい写真画像伝送ソフトを使用できます。

## 機能概要図



# 検索操作イメージ

## 1. 検索条件 <画面 1>

- ①) 選択項目： 掲載区分 著作権・クレジット 紙面分類
- ②) 入力項目： 元画像ID 掲載日・面版情報
- ③) キーワード検索の対象項目： タイトル 撮影者名 撮影者所属  
キャプション (記事を含む) 特別指示

## 2. 検索結果一覧表示形式

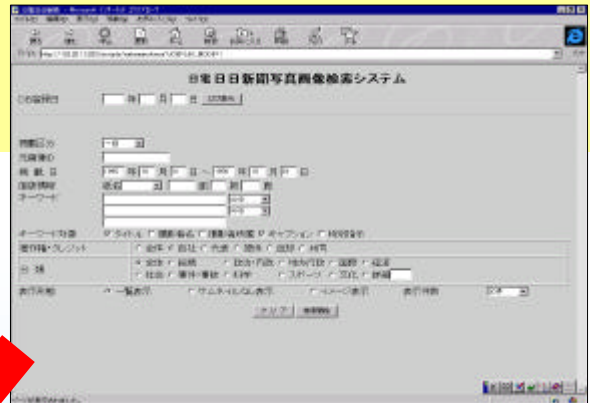
- ①) 一覧表示： 文字情報 (写真番号 / 撮影者 / 著作権・クレジット / タイトル / 説明)  
サムネイル画像 <画面 2>
- ②) サムネイルなし表示： 文字情報 (写真番号 / 撮影者 / 著作権・クレジット / タイトル / 説明)  
<画面 3>
- ③) イメージ表示： タイトル サムネイル画像 <画面 4>

## 3. 検索結果詳細表示 <画面 5>

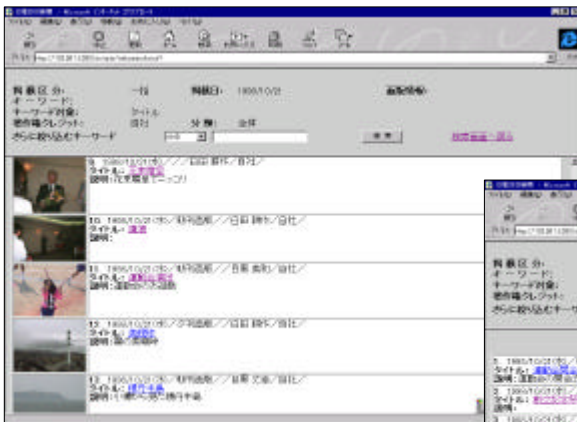
<画面 1>

## 4. 検索結果処理

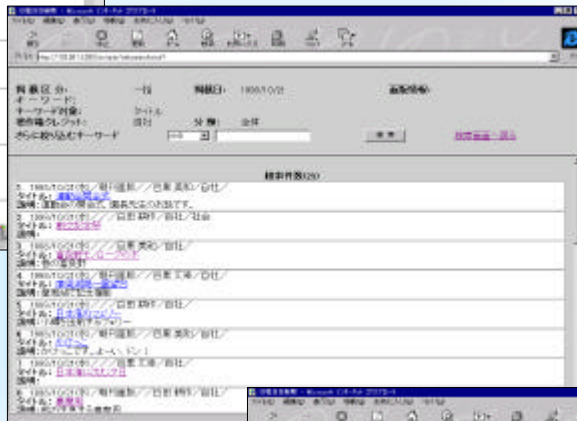
- ①) 集配信システムへ転送
- ②) 写真画像を印刷



<画面 2>



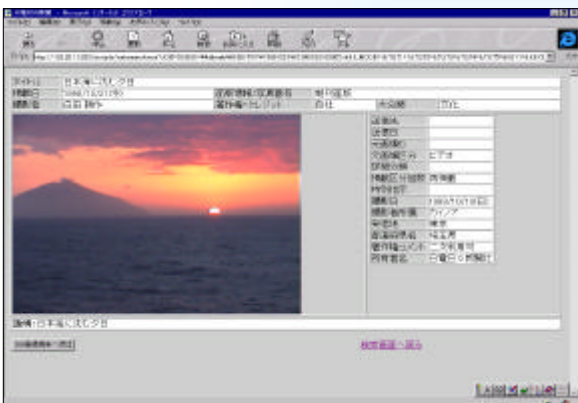
<画面 3>



<画面 4>



<画面 5>



## 動作環境

### ① 検索端末

PC98-NXシリーズ MateNX (266MHz、128MB、8GB以上推奨) フルカラー、LAN  
OS :Windows 95 / 98

### ② 検索サーバ

Express5800/100シリーズ (400MHz、256MB、8GB×3以上推奨) MO装置 (640MB対応)、  
DAT装置 (12GBテープ対応) LAN  
OS :Windows NT4.0

### ③ 作成端末

PC98-NXシリーズ MateNX (266MHz、128MB、8GB以上推奨) モデム/ISDN-DSU、  
各種入力装置 (平面スキャナ、フィルムスキャナ、デジタルカメラ) フルカラー、LAN  
OS :Windows 95 / 98

### ④ 加工端末

PC98-NXシリーズ MateNX (266MHz、128MB、8GB以上推奨) MO装置 (640MB対応)、  
各種入力装置 (平面スキャナ、フィルムスキャナ、デジタルカメラ) プリンタ (共有機能付き)  
フルカラー、LAN  
OS :Windows 95 / 98

### ⑤ 登録端末

PC98-NXシリーズ MateNX (400MHz、128MB、8GB×3以上推奨) MO装置 (640MB対応)、  
バーコードスキャナー、フルカラー、LAN  
OS :Windows NT4.0

### ⑥ DB管理サーバ

Express5800/100シリーズ (400MHz、256MB、8GB×3以上推奨) MO装置 (640MB対応)、  
ディスクアレイ装置 (100GB～) DAT装置 (12GBテープ対応) LAN  
OS :Windows NT4.0

Windows95およびWindows NT4.0のロゴは、米国Microsoft Corporationの米国およびその他の国における商標または登録商標です。

## お問い合わせ先

カイノア・テクノロジーズ株式会社  
東京都港区芝5-33-7 (徳栄ビル) 〒108-0014  
TEL:03-3456-8383